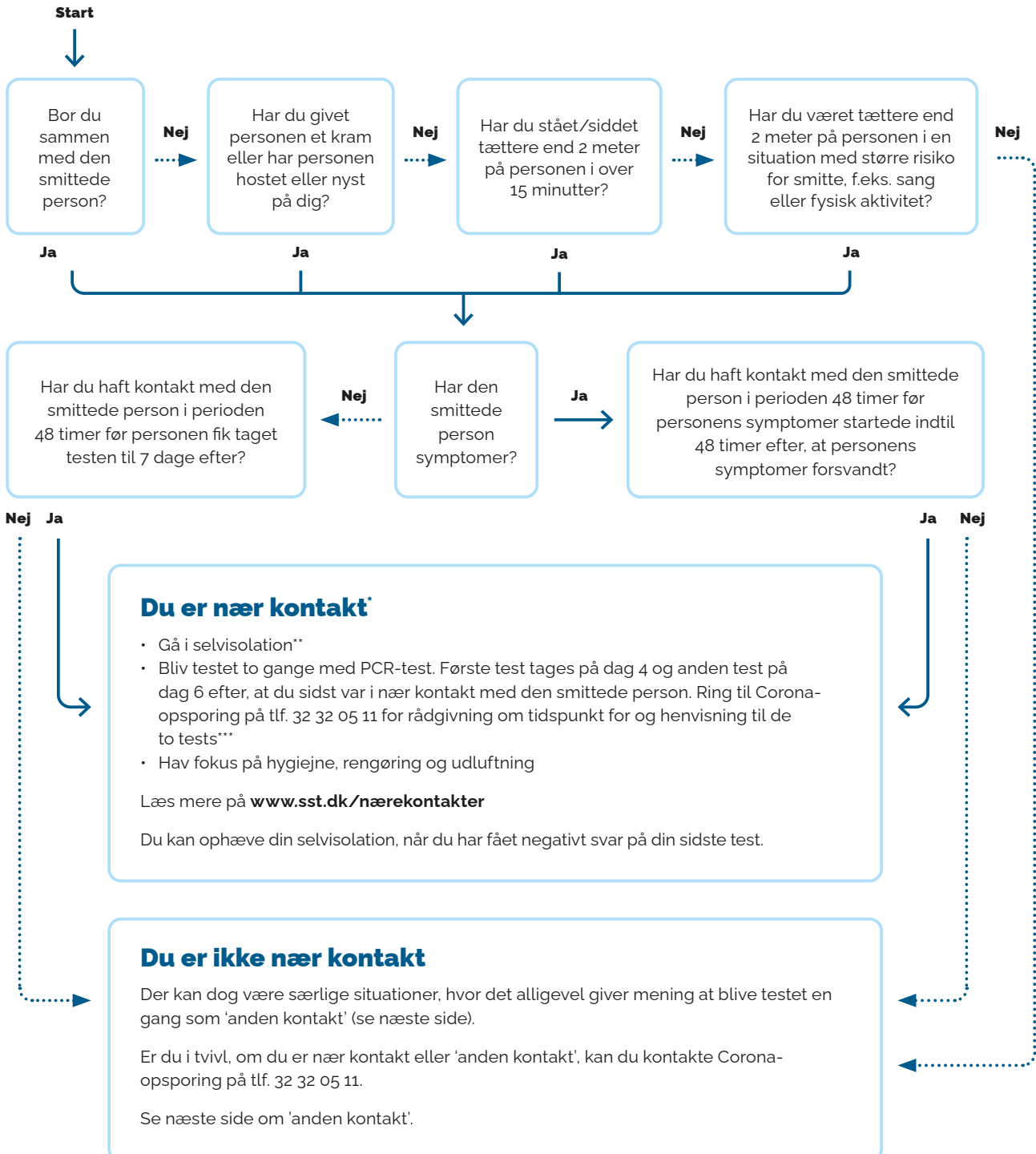


# Er jeg nær kontakt til en person med COVID-19?



\* I tilfælde af håndtering af smitte på sygehuse, plejecentre og lignende samt på dagtilbud, skoler og uddannelsesinstitutioner følges også de gældende retningslinjer på disse områder. Se mere på [sst.dk/da/corona](http://sst.dk/da/corona)

\*\* Hvis du er nær kontakt og færdigvaccineret, kan du undlade selvisolation, hvis du opfylder følgende kriterier:

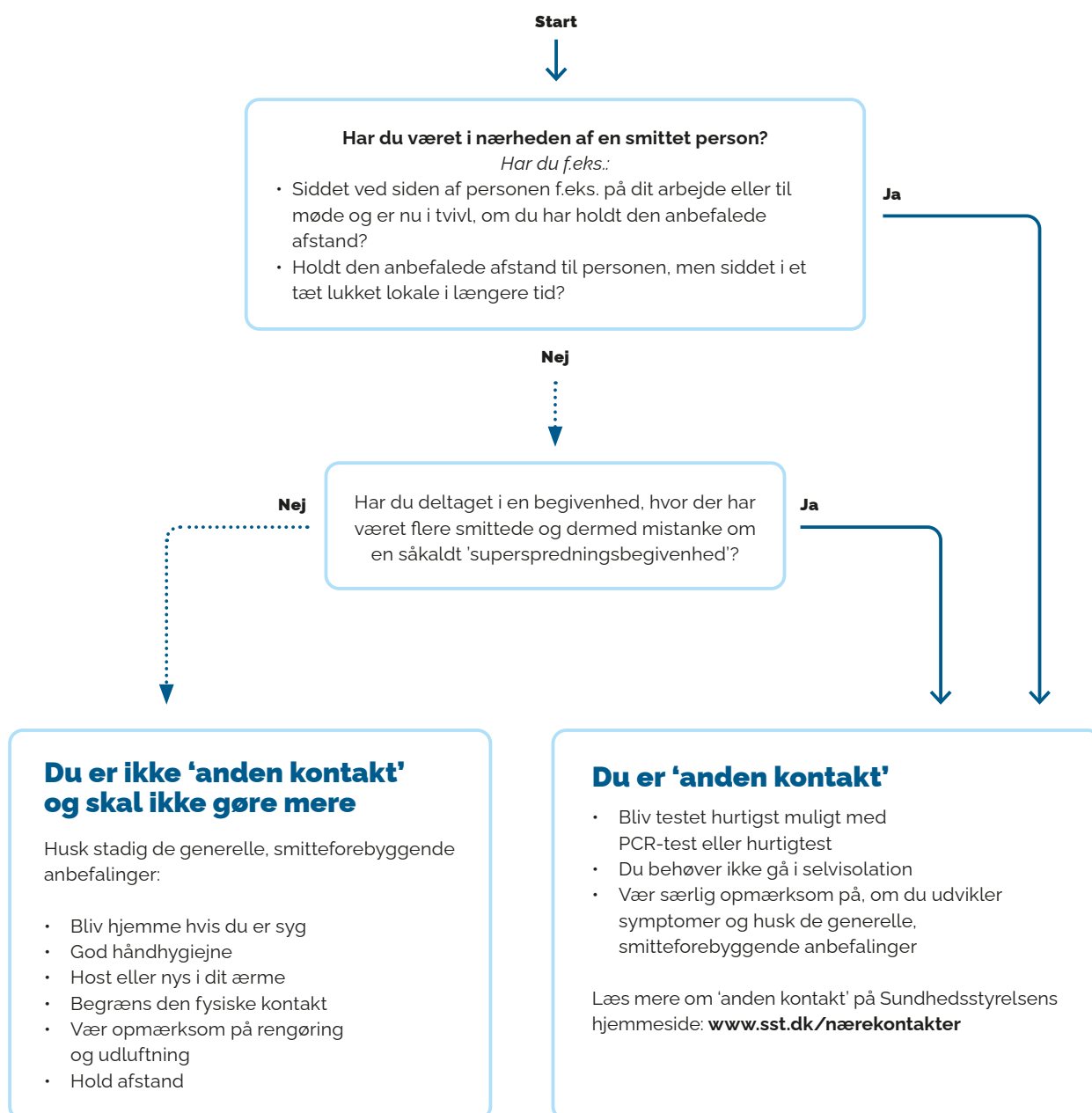
- Der er gået 14 dage efter 2. vaccination, uanset vaccine,

- Du har ikke haft symptomer på COVID-19, efter du har haft kontakt med den smittede. Se mere på [sst.dk/nærekontakter](http://sst.dk/nærekontakter)

\*\*\* I særlige tilfælde kan der gælde andre anbefalinger for testning end på hhv. 4 og 6 dagen. Det kan f.eks. være, hvis du løbende er udsat for smitte, hvis du f.eks. passer et smittet barn. I disse tilfælde kan du også få vejledning hos Coronaopsporing på tlf. 32 32 05 11 eller læse mere i Sundhedsstyrelsens materialer om nære kontakter på: [www.sst.dk/nærekontakter](http://www.sst.dk/nærekontakter)

# Er jeg 'anden kontakt' til en person med COVID-19?

Der kan være særlige situationer, hvor kriterierne for at være nær kontakt ikke er opfyldt, men hvor der alligevel er en vis risiko for smitte. I de tilfælde kan du være en såkaldt 'anden kontakt'.



\* Dette er vejledende situationer. Identificering af andre kontakter vil altid bero på en konkret vurdering af den pågældende situation. I tilfælde af håndtering af smitte på sygehuse, plejecentre og lignende samt på dagtilbud, skoler og uddannelsesinstitutioner følges de gældende retningslinjer på disse områder. Se mere på [sst.dk/da/corona](http://sst.dk/da/corona)