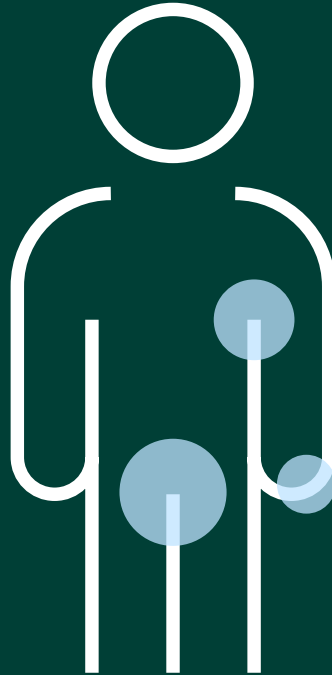




Dobre rady na temat świerzbu



Świerzb atakuje najczęściej te miejsca, ale może też występować z tyłu kolan, na łokciach, w okolicy pępka, na nadgarstkach i pośladkach. U dzieci świerzb może również pojawiać się na powierzchni stóp i w obrębie twarzy, owłosionej skóry głowy oraz szyi i karku.

Świerzb jest schorzeniem zakaźnym, które wywołuje pasożyt – świerzbowiec ludzki. Nie jest to dolegliwość niebezpieczna, ale dokuczliwa z uwagi na silny świąd. Każdy może zarazić się świerzbem. Choroba nie jest wynikiem braku odpowiedniej higieny.

Zakażenie

Zakażenie świerzbem następuje przez bliski kontakt z osobą chorą.

Objawy

Świerzb powoduje swędzenie skóry nasilające się głównie w porze nocnej.

Wykrywanie zakażenia i leczenie

W razie podejrzenia zakażenia świerzbem należy zwrócić się do lekarza pierwszego kontaktu. Lekarz postawi diagnozę i przepisze leczenie. Po odbyciu prawidłowej kuracji chory już nie zakaża, ale świąd może utrzymywać się jeszcze przez jakiś czas. Świerzbem można zakazić się ponownie, mimo wcześniejszego przebycia choroby.

Jeżeli jeden z członków rodziny ma świerzb, leczeniu muszą poddać się wszyscy domownicy.

Konieczne jest przeprowadzenie kuracji u wszystkich w tym samym dniu, gdyż pozostali członkowie rodziny mogą być zakażeni, mimo że nie występują u nich jeszcze objawy. Leczenie musi objąć także inne osoby, które używały tej samej odzieży lub ręczników, bądź spały w tej samej pościeli co zakażony.

Dobre rady na temat zapobiegania zakażeniu

Świerzb jest wysoce zaraźliwy, należy więc bardzo uważać, aby nie zakazić innych. Oto dobre rady, które mogą zapobiec rozprzestrzenianiu się infekcji:

- Unikaj bliskiego kontaktu z osobami zakażonymi do czasu odbycia przez nie kuracji
- Nie używaj tej samej odzieży, ręczników czy pościeli co osoba zakażona do czasu odbycia przez nią kuracji
- Odkurzaj łóżka i meble, starannie sprzątaj mieszkanie używając zwykłych środków czyszczących
- W dniu rozpoczęcia kuracji wypierz odzież, ręczniki i pościel w temperaturze 60 stopni.