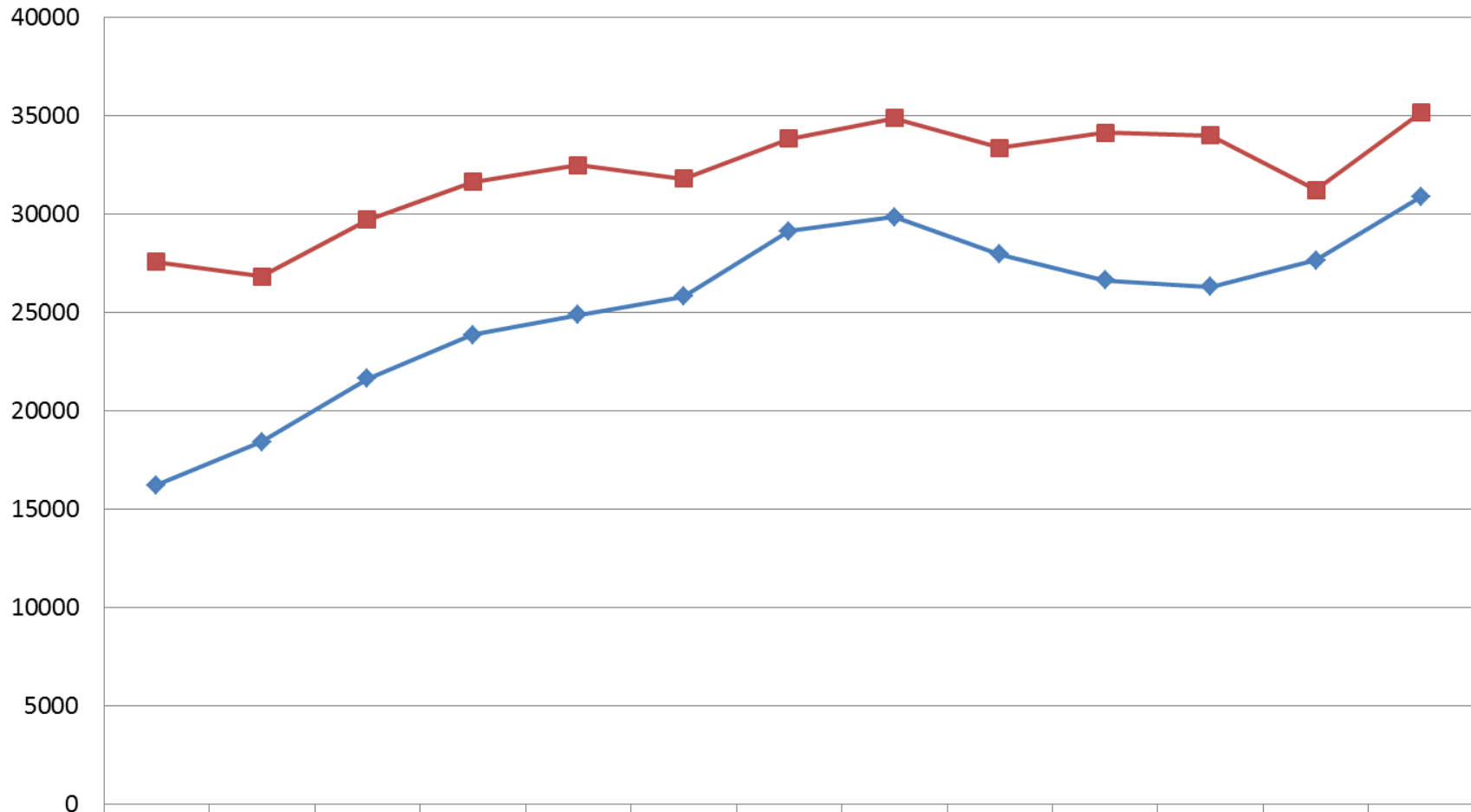


# Udvikling i diagnosticerede klamydia tilfælde

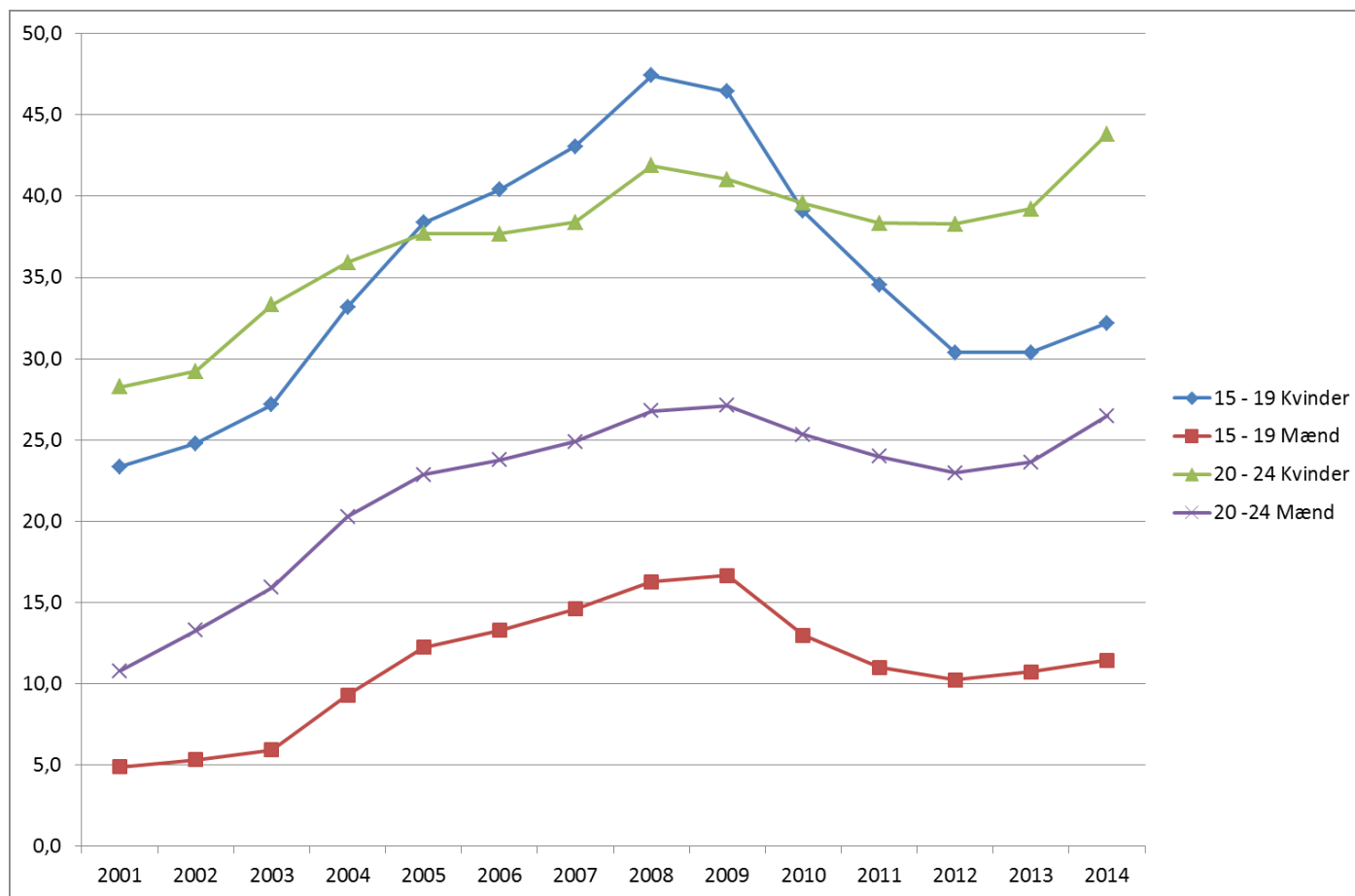
17.08.2015

## Personer diagnosticeret med klamydia og antallet af gennemførte klamydiatests, 2002 -2014



	2002	2003	2004	2005	2006	2007	2008	2009	2010	2011	2012	2013	2014
—◆— Klamydia	16203	18406	21624	23854	24866	25795	29116	29825	27932	26617	26295	27628	30881
—■— Analyser (x10)	27544,7	26800,8	29697,9	31611,9	32466	31777,6	33815	34846,9	33360,9	34117,8	33970,4	31198,9	35150,7

# Diagnostiserede klamydiatilfælde per 1000, mænd og kvinder 15 – 24 år, 2001 - 2014



# Diagnosticerede klamydiatilfælde per 1000, mænd og kvinder 25 – 34 år, 2001 - 2014

