

Velkommen



Marie Haulund Otto
Sundhedsstyrelsen
8. januar 2021



Det gode samarbejde med pårørende



Anneke Dapper-Skaaning, Psykolog
8. januar 2021



Struktur for dagen

- Introduktion af emnet
- Teori om emnet
- Afstemninger om emnet undervejs
- Mulighed for at stille spørgsmål om emnet løbende
- Opsamling på hvert emne, hvor spørgsmål fra spørgemodulet besvares.

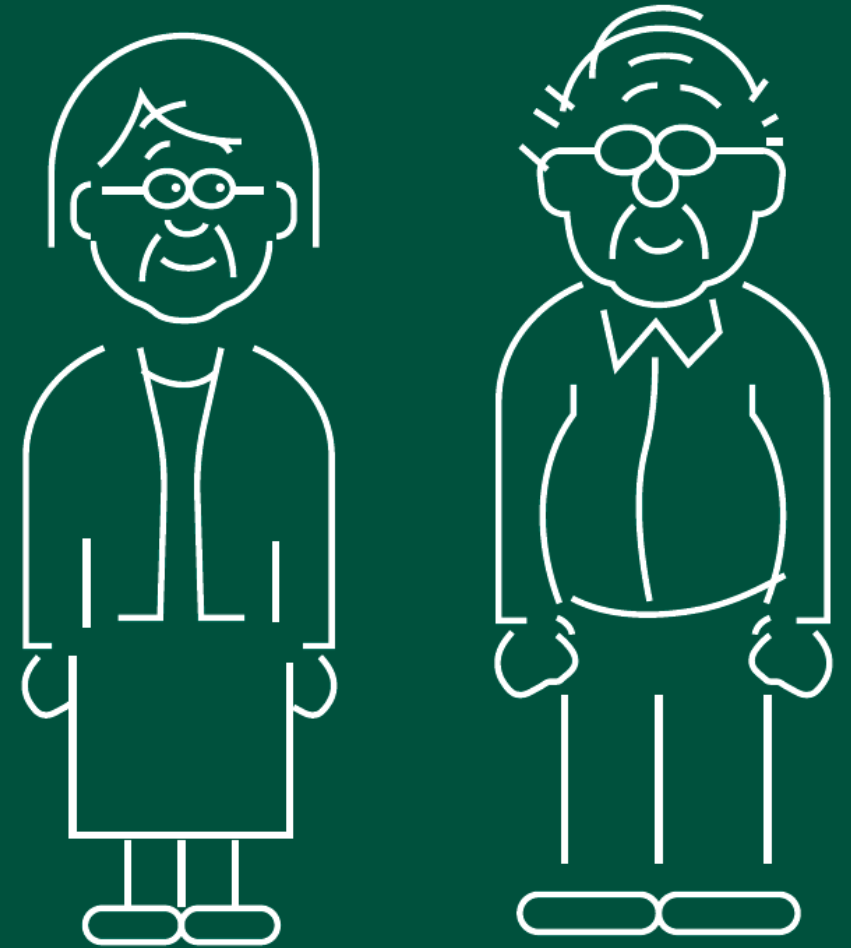




Dagens program

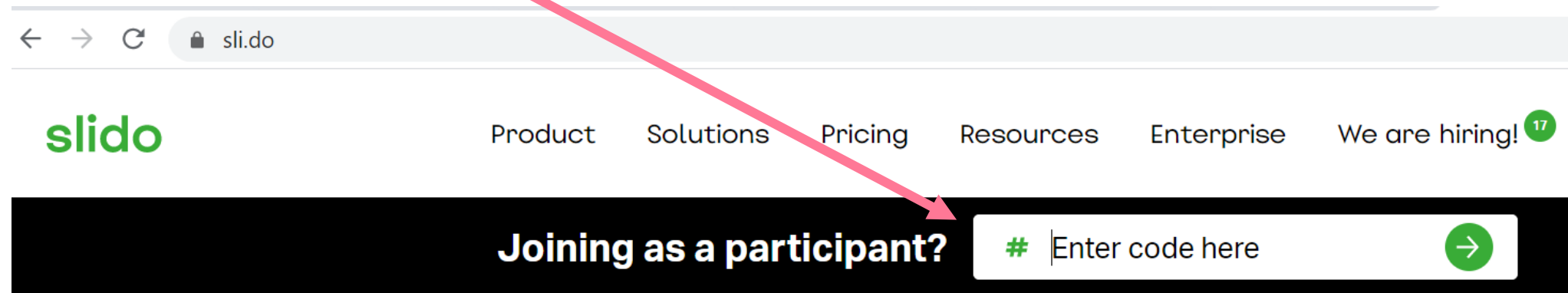
- Mennesker - ligesom dig og mig
- Perspektivskifte - at sætte sig i andres sted
- Dialogkort - en hjælp til samtaler
- De svære samtaler
- Personcentreret omsorg til pårørende

Mennesker, ligesom dig og mig



Sådan stemmer du i en afstemning

- Benyt afstemningsmodulet i højre side af skærmen (kommer op på næste slide)
- Kan du ikke se modulet? Gå da ind på www.sli.do og skriv koden **#SW21**



Afstemning: Er du pårørende?

- Ja til min mor/far
- Ja til min partner
- Ja til mit barn
- Ja, andet
- Nej

Film: Forberedelse på forandringer

Afstemning: Hvad opfatter du mest pårørende som?

- En ressource
- Magtesløse
- Kontrollerende
- Medspillere

Livshistorie

Når vi møder en ny familie, borger og pårørende, skal vi være os bevidste om, at vi træder ind i et liv





Roller

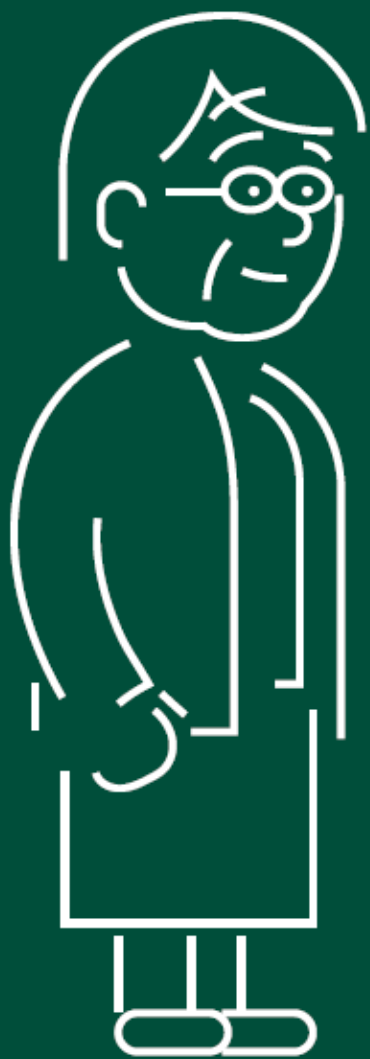
Vær nysgerrig på...

- hvilke roller borger og pårørende har haft i forhold til hinanden
- hvordan rollerne ændrer sig, nu hvor borger har brug for mere hjælp

Sproget

Nogle gange opstår der misforståelser, fordi vi ikke taler samme sprog som borger og pårørende





Fordomme

- Dårlig samvittighed
- Den pårørende skal give slip
- At passe på sig selv

Afmagt

- Hvorfor reagerer pårørende, som de gør?
- Hvorfor kan det virke som om, at de kontrollerer os?





Tillid

- At skabe tillid mellem dig og borger og pårørende er afgørende for et godt forløb
- Det er svært at genoprette tillid

Afstemning: Hvad er det vigtigste du gør for at skabe tillid?

- Jeg argumenterer fagligt for, hvad jeg gør
- Jeg spørger den pårørende om hjælp
- Jeg fortæller små historier om borgere til de pårørende
- Jeg ringer til pårørende
- Jeg spørger pårørende, hvordan de har det
- Andet – skriv i spørgemodulet

At være på forkant

Når borgers situation ændrer sig, når alt tøjet er til vask eller man fx ikke lykkedes med personlig pleje, er det meget bedre at forberede pårørende, end at de skal 'opdage' noget.





At forventnings- afstemme fra start

Lav en forventningsafstemning, så hurtig som muligt i forløbet, og husk at pårørendes forventninger er høje.

At orientere løbende

Tag pårørende med i alle udviklinger, selvom de for dig/jer kan virke ubetydelige.





At skabe en god relation omkring positive ting

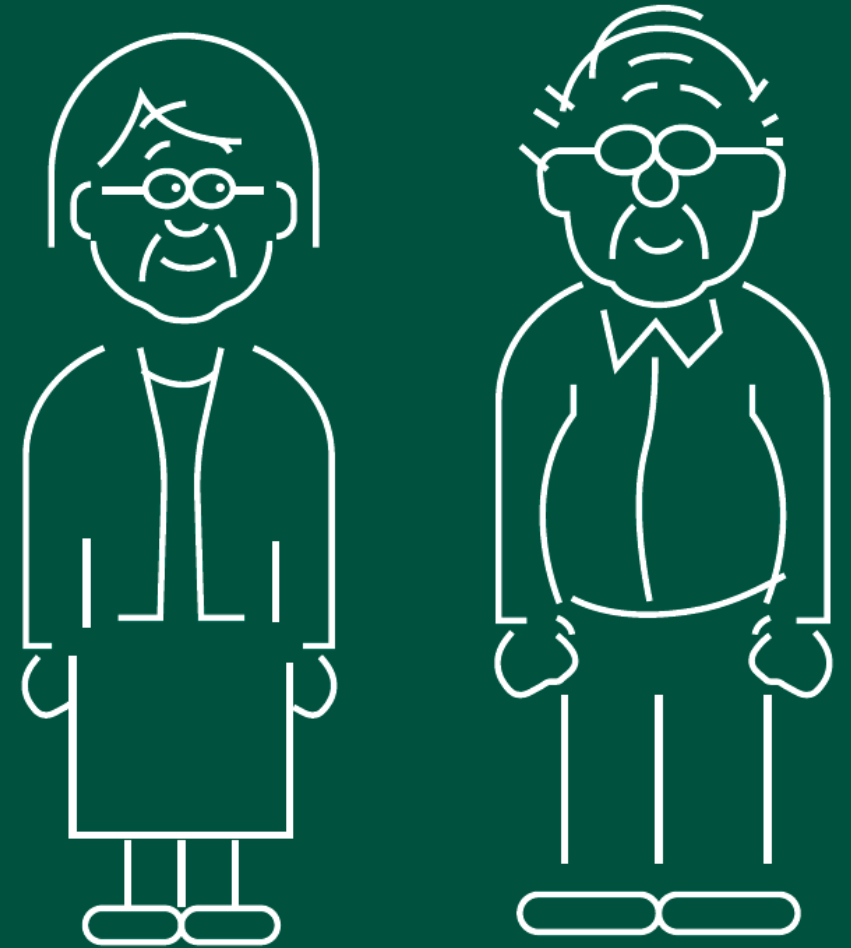
Fortæl pårørende om små sjove oplevelser med borgeren.

Afstemning: Hvad oplever du oftest, at pårørende har brug for fra dig/jer?

- Information
- Omsorg
- Gode historier
- At vi lytter
- At vi gør det, de siger
- Andet – skriv i spørgemodulet

Mennesker, ligesom dig og mig

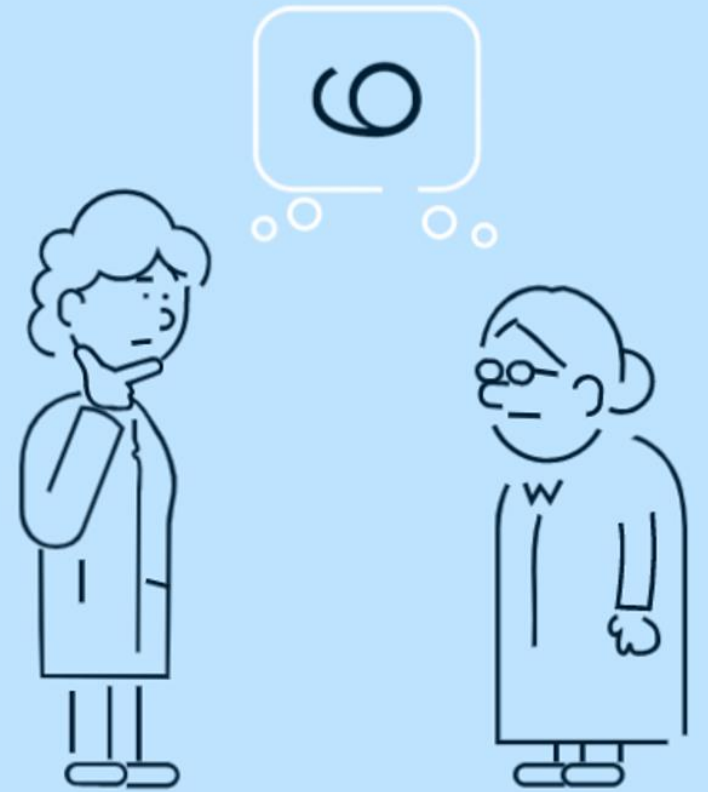
Opsamling og spørgsmål



**Pause
10 min.**



Perspektivskifte – at sætte sig i andre menneskers sted



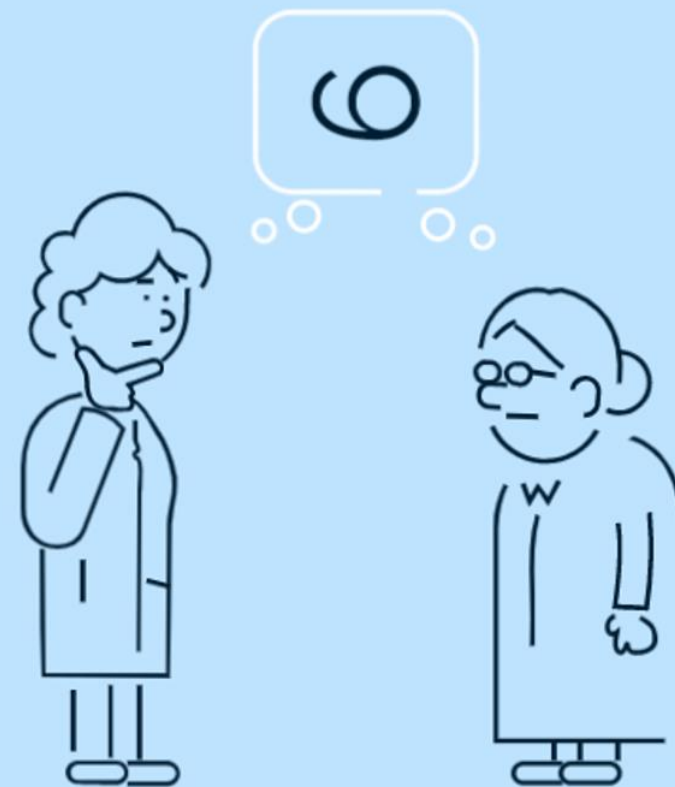
Afstemning: Har du hørt om perspektivskifte?

- Ja
- Ja, og jeg bruger det med mine borgere/beboere
- Ja, og jeg bruger det med pårørende
- Ja, og jeg bruger det med mine kollegaer
- Ja, og jeg bruger det med alle ovenstående grupper
- Nej

Film: Perspektivskifte

At sætte sig i pårørendes sted

- For at forstå deres verden
- For at komme væk fra tanken om kontrol
- For at forbedre kommunikation
- For at undgå misforståelser
- For at skabe tillid



Kan pårørende ikke sætte sig i vores sted?

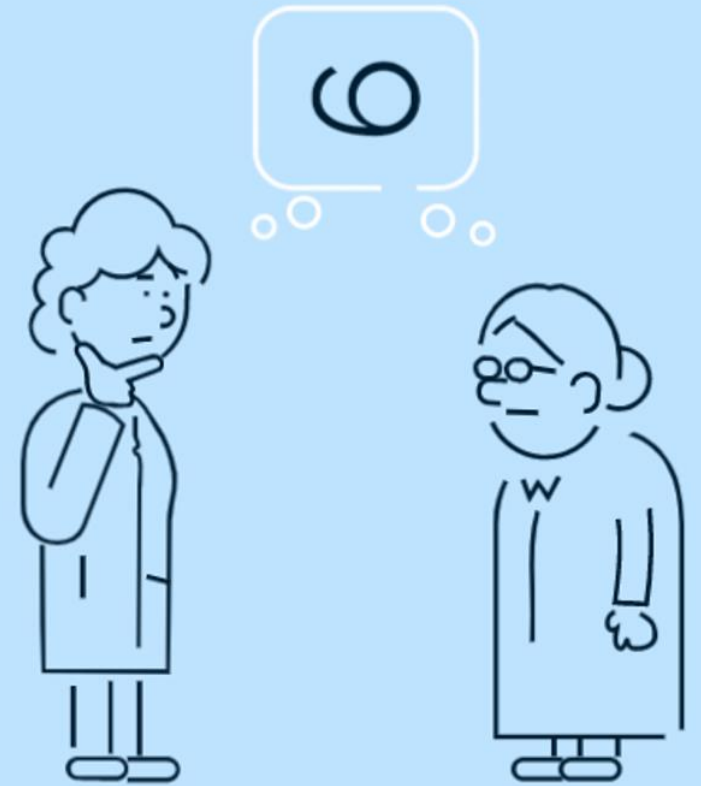
- Vi er måske vant til at bruge perspektivskifte på vores borgere, men pårørende har lige så meget brug for, at vi kan forestille os, hvordan det er at være dem.
- Pårørende kan ikke altid - og skal heller ikke - tage hensyn til vores situation. Det er os, der er på arbejde, og derfor har dén opgave.

Afstemning: Hvad er oftest årsagen til, at der opstår misforståelser mellem dig og pårørende?

- De forstår ikke de rammer, vi arbejder under
- Jeg forstår ikke, hvorfor de gør, som de gør
- Vi oplever ikke misforståelser - vi har mange søde pårørende
- Vi oplever ikke misforståelser - vi har mange samtaler med pårørende hos os
- Andet – skriv i spørgemodulet

Perspektivskifte – at sætte sig i andre menneskers sted

Opsamling og spørgsmål



Dialogkort



Afstemning: Har I fået dialogkort på din arbejdsplads?

- Jeg har ikke set nogen
- Ja, jeg har set dem hos min leder
- Ja, jeg har kigget lidt på dem
- Ja, vi har gået dem igennem sammen
- Ja, jeg har brugt dem
- Nej

Hvordan kan dialogkortene bruges?

- Kortene kan bruges i samtaler med pårørende i ældreplejen – både plejebolig og hjemmepleje
- En direkte hjælp til samtaler fx opfølgningssamtaler med pårørende
- Vælg nogle emner, eller lad den pårørende vælge





Hvordan kan dialogkortene bruges?

- En indirekte hjælp til samtaler med pårørende i undervisnings-situationer.
- Som leder, underviser, mv. kan du bruge kortene til at tale med plejepersonale om kontakt og samtaler med pårørende. Vælg nogle emner, eller lad personalet vælge.

Hvordan kan dialogkortene bruges?

- Brug kortene til forventningsafstemning
- Skal understøtte den gode dialog med og relation til pårørende
- Ved indflytning på plejehjem eller start af et hjemmeplejeforløb kan kortene bruges til at afstemme gensidige forventninger.



Hvordan kan dialogkortene bruges?

- På kortene bruges betegnelsen *din nære*
- Start samtalen med at afstemme, hvilke betegnelse den pårørende gerne vil have, at der bruges: nære, kære, mor/far osv.



Film: Hjemmeplejen

Afstemning: Hvilke emner taler pårørende oftest med dig om?

- Deres egne aktiviteter
- Deres følelser
- Borgers/beboerens problemer
- Det, de synes, går godt
- Andet – skriv i spørgemodulet

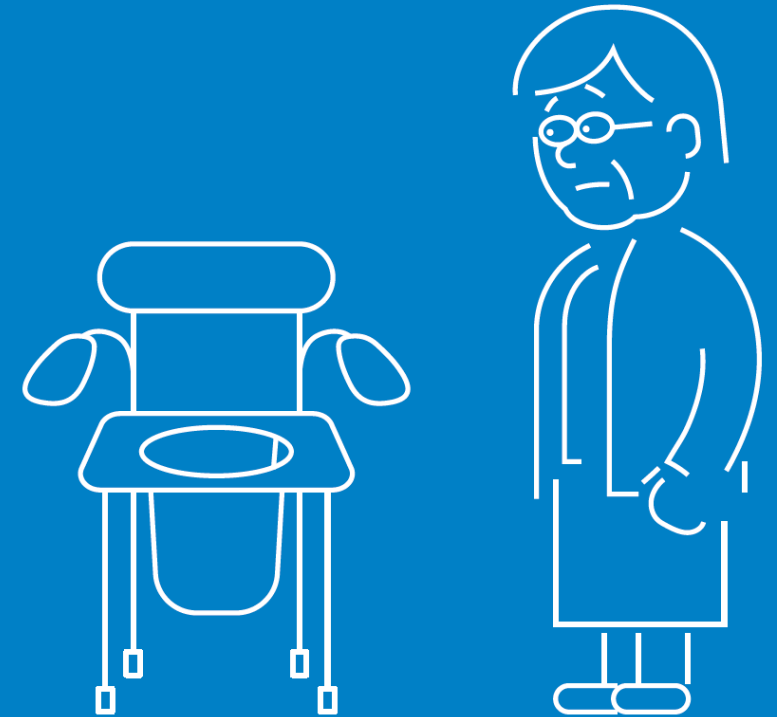
Eksempel: Tavshedspligt

- Obs! Samtykke - Spørg altid borger, før man taler med pårørende om noget, der vedrører borgeren
- Kan borger/beboer svare for sig selv, så fortrækker man jo altid det!



Eksempel: Hjælpemidler i hjemmet

- Det kan give konflikter, når der skal bruges hjælpemidler i hjemmet.
- Hjælpemidler kan være nødvendige i hjemmet for at kunne give den hjælp, der er brug for...
- **Men hvordan taler vi om det?**



Afstemning: Vil du prøve at bruge dialogkortene?

- Ja
- Nej
- Måske

Dialogkort

Opsamling og spørgsmål



**Pause
15 min.**



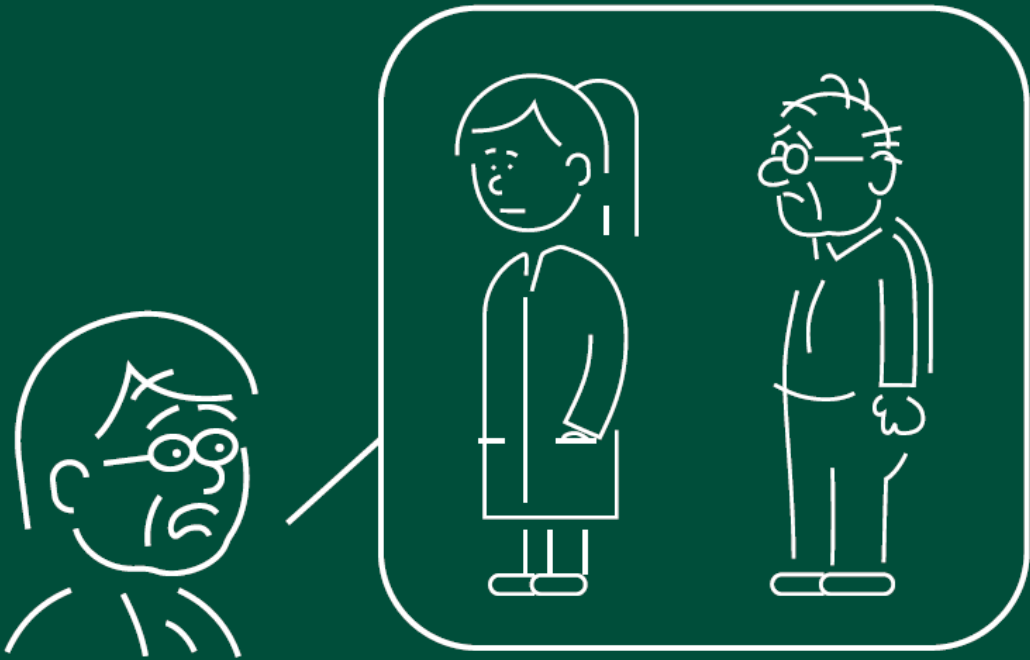
De svære samtaler



Afstemning: Hvad synes du er sværest at tale med pårørende om?

- Døden
- Tilbagegang i situationen
- Hygiejne
- Borger har slået
- Andet – skriv i spørgemodulet

Film: Den sidste tid

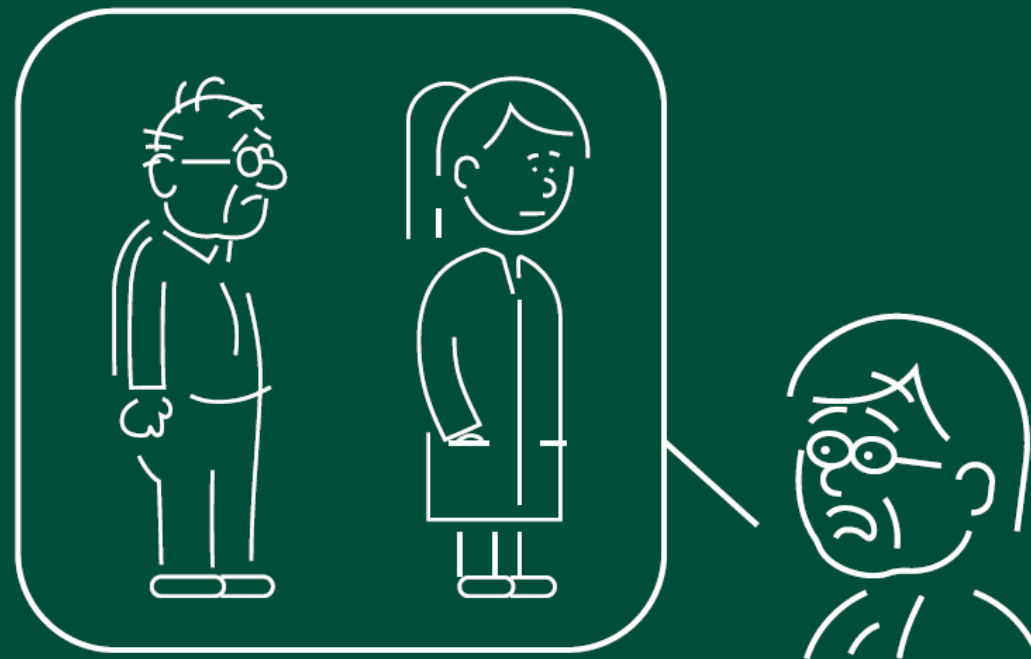


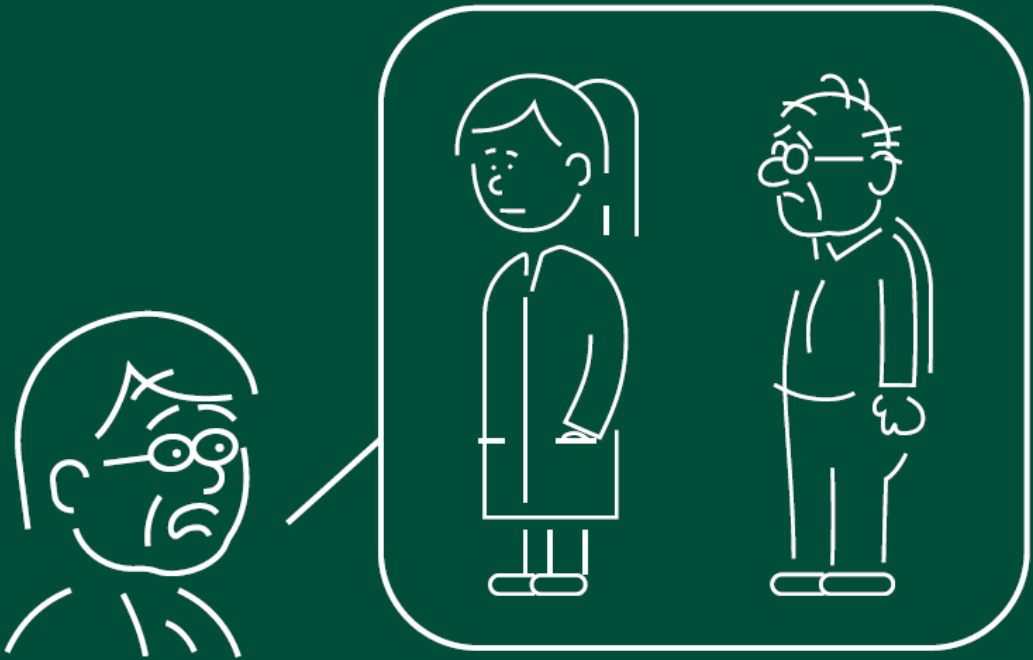
Den svære samtale - hvordan griber vi det an?

- At turde at tale om svære situationer
- Nogle gange undgår vi det, der er svært, men i sidste ende gør det bare situationerne sværere.

Den svære samtale - hvordan griber vi det an?

- At arbejde med relationen
- Hvis I fra starten af kontakten arbejder på jeres relation til den pårørende som menneske, er det nemmere at tale om svære situationer.



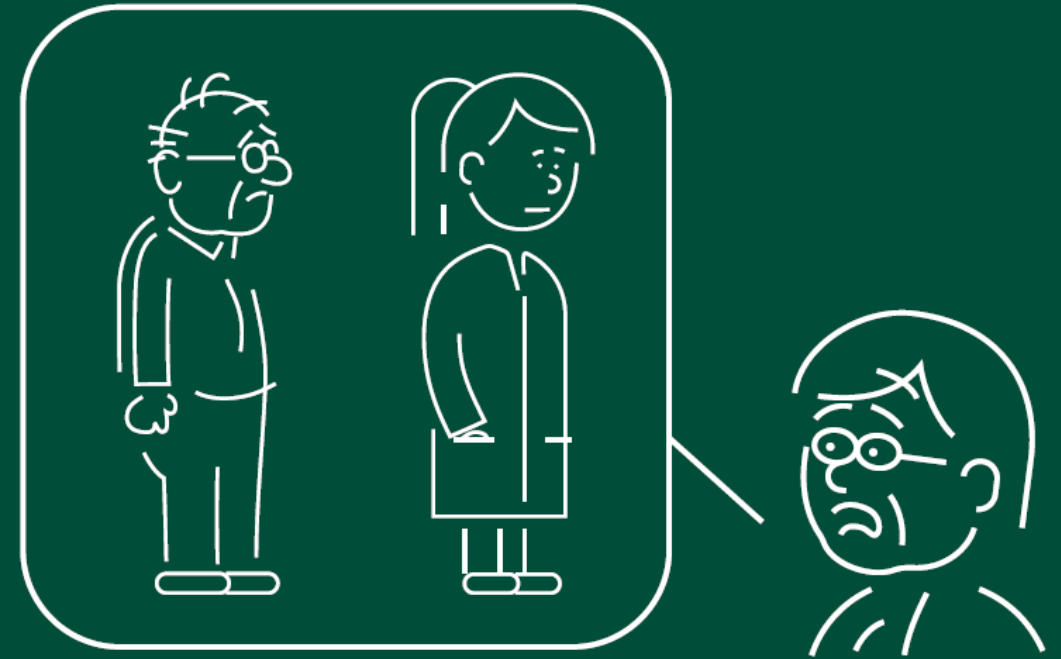


Den svære samtale - hvordan griber vi det an?

- At tage den pårørende med i udviklingen
- Ændringer i borgers situation, kan være velkendt eller normale for os, men har ofte en helt anden betydning for pårørende.

Den svære samtale - hvordan griber vi det an?

- Bevidsthed om forskellige ståsteder
- Vi ser borger ud fra et *fagligt* perspektiv, de pårørende ud fra et *personligt* perspektiv.



De svære samtaler

Opsamling og spørgsmål



Personcentreret omsorg – også til pårørende

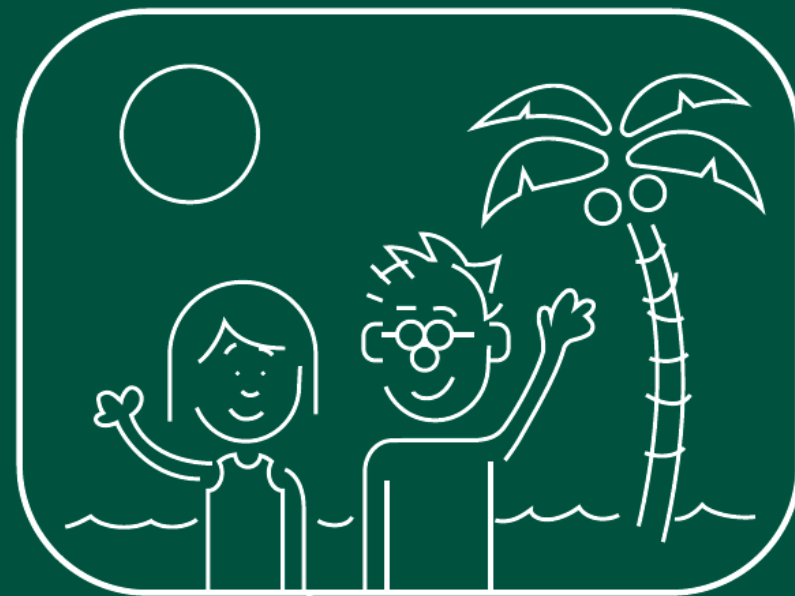


Film: Inklusion

Personcentreret omsorg til pårørende

De 5 psykologiske behov

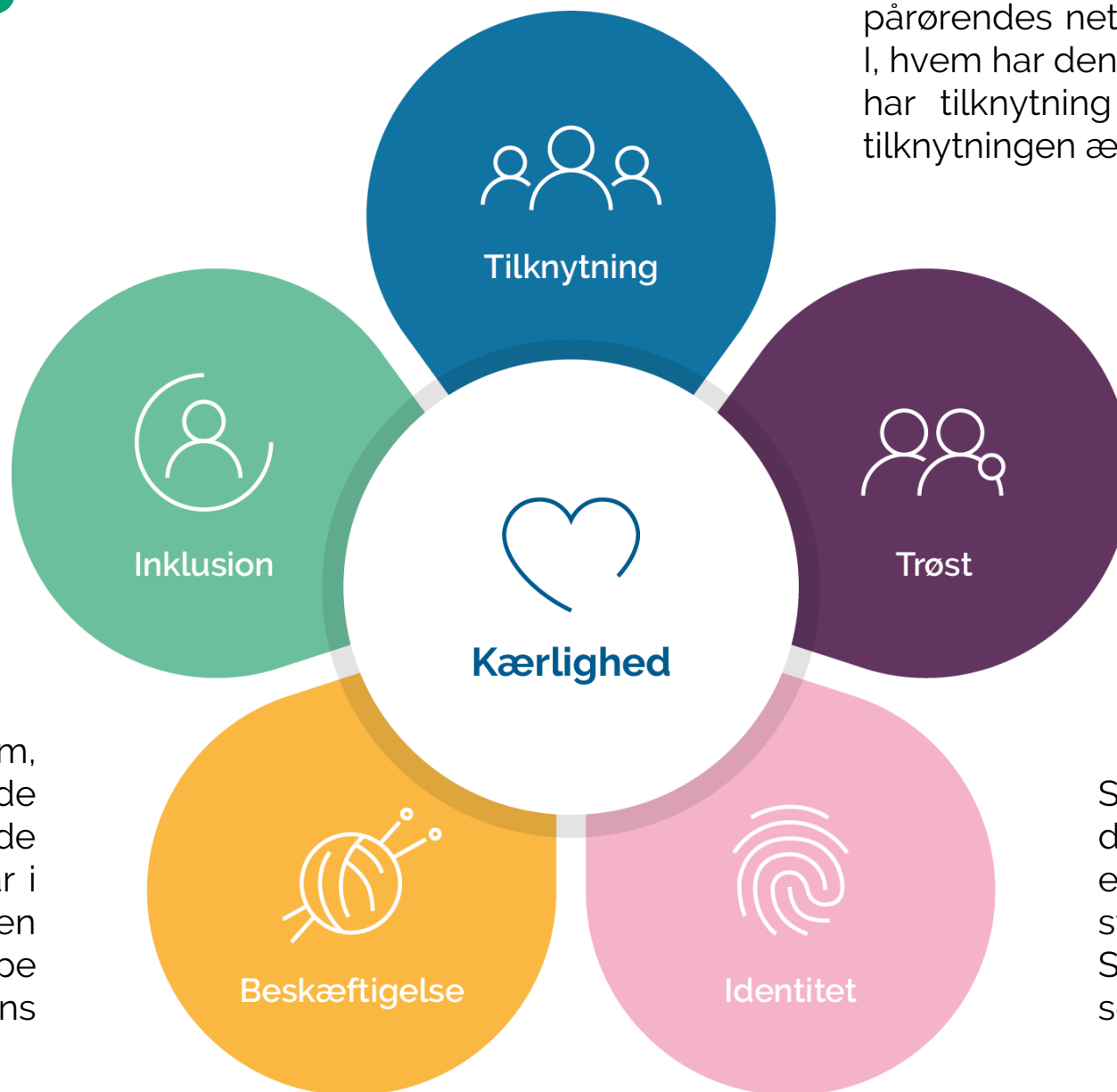
- Identitet
- Inklusion
- Tilknytning
- Trøst
- Meningsfuld beskæftigelse



De 5 psykologiske behov

Inddrager I den pårørendes erfaringer i arbejdet med borgen? Bliver den pårørende informeret om gode ting og involveret eller spurgt til råds i forhold til svære ting?

Taler I med den pårørende om, hvad vedkommende kan lide at lave og hvilke meningsfulde aktiviteter vedkommende har i sit liv? Spørger I ind til, om den pårørende savner at hjælpe borgeren fx efter borgerens flytning til plejecenter?



Spørger I ind til den pårørendes netværk? Ved I, hvem den pårørende har tilknytning til, og er tilknytningen ændret?

Spørger I pårørende, hvordan de har det?

Spørger I ind til, hvordan den pårørendes identitet er blevet påvirket af sygdomsforløbet? Spørger I ind til roller og selvbestemmelse?

Personcentreret omsorg – også til pårørende

Opsamling og spørgsmål





Spørgsmål?

Spørgsmål til alle emner
kan skrives i spørgemodulet



1. Har du lært noget nyt i dag?

2. Hvad er det vigtigste du har lært i dag?

3. Hvordan fungerede undervisningsformatet for jer?

Skriv jeres svar i spørgemodulet

Vigtigt at tage med sig videre...

- Pårørende er mennesker ligesom dig og mig
- Hvis vi prøver at sætte os i de pårørende sted, får vi en større forståelse
- Vi skaber tillid gennem forventningsafstemning og regelmæssig kontakt
- Tænk forbyggende, og opbyg en relation
- Tal åbent med pårørende, også og især om det der er svært
- Personcentret omsorg: "Blomsten", kan også bruges på pårørende



Tak for i dag



I modtager en materialepakke
fra os per mail 😊

